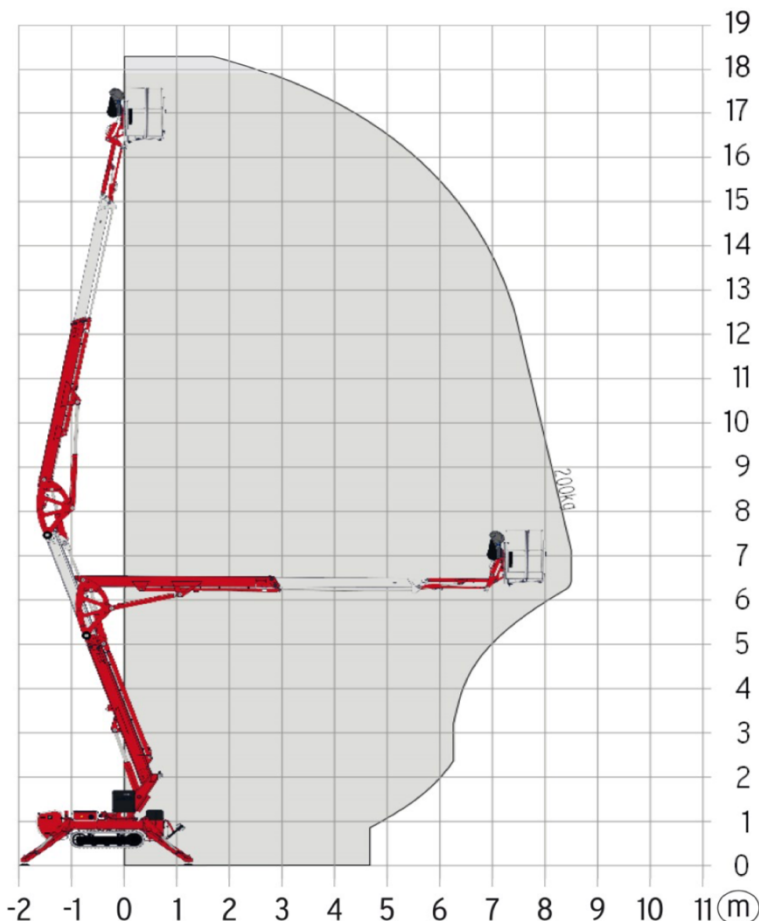


LEO 18 GTplus

- bis zu 18,30 m Arbeitshöhe
- Elektro- und Verbrennungsmotor
- und optionale Antriebsarten

Technische Daten

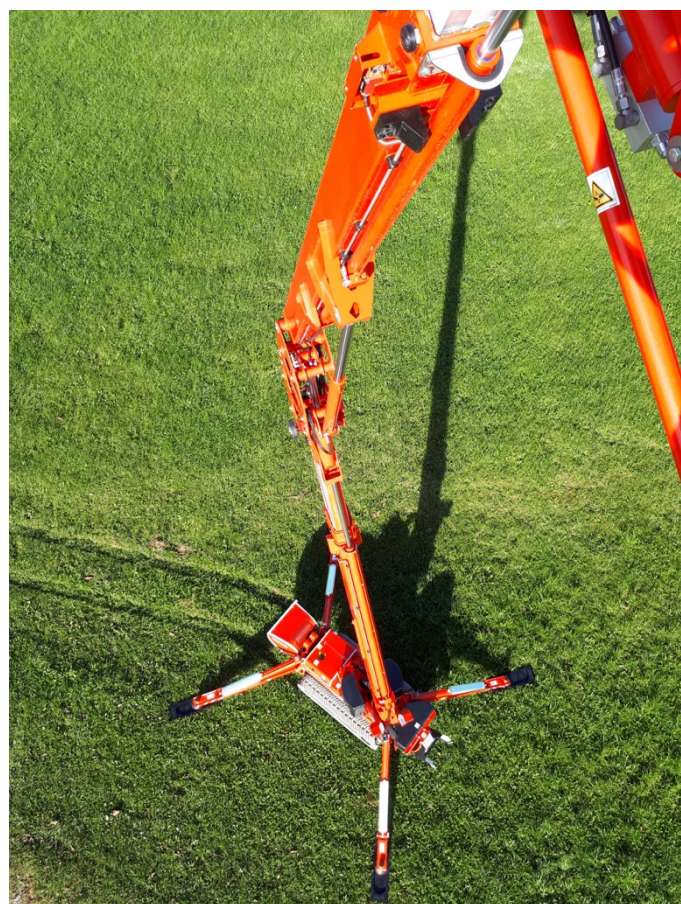
Gesamtgewicht	2450 kg
Seitliche Reichweite bei 200 kg	8,50 m
Übergreifhöhe max. Gelenkpunkt	8,30 m
Max. Korblast	200 kg
Beweglicher Korbarm	90°
Drehbereich, max.	355°
Abstützbar bis Geländeneigung	12°/21 %
Fahrwerk, höhen- und breitenverstellbar	8/16 cm
Steigfähigkeit, max.	19,7°/35,5 %
Böschungswinkel	16,7°/30,0 %
Fahrgeschwindigkeit	1,8 km/h



Arbeitsbühnen · Service · Geräteverleih

VOGGENAUER GmbH

Altstein 15/83134 Prutting · Mobil: 0171/3002614
 info@voggenauer-arbeitsbuehnen.de · Tel: 08036/8834
 www.voggenauer-arbeitsbuehnen.de



LEO 18 GTplus

Abmessungen

Arbeitskorb Höhe (A)	1,10 m
Arbeitskorb Länge (B)	0,70 m
Arbeitskorb Breite ©	1,42 m
Baulänge (D)	5,20 m
Baulänge ohne Arbeitskorb €	4,50 m
Bauhöhe (F)	1,99 m
Baubreite, min. (G)	0,78 m
Bodenfreiheit, max. (H)	0,25 m
Kette (L x B) (I)	145 x 20 cm
Länge Abstützfläche, max. (J)	3,31 m
Breite Abstützfläche, max. (K)	3,03 m
Abstützteller Ø	0,18 m

